





# САМОЦЕНТРИРУЮЩИЕСЯ ЗАЖИМНЫЕ ВТУЛКИ «ВК11»

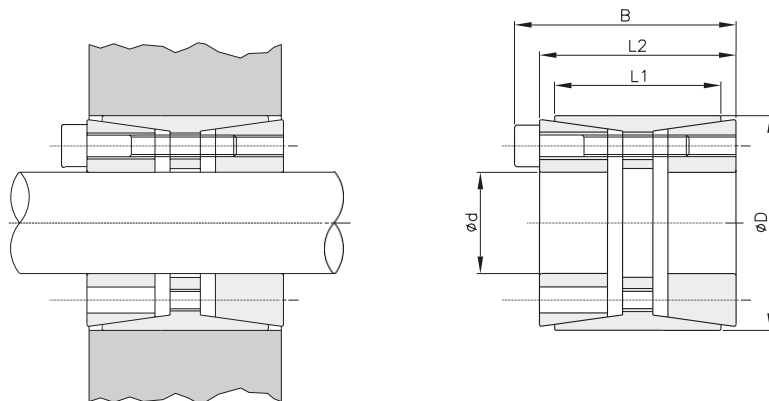
## Самоцентрирующиеся

Допуск посадки: вал h8, ступица H8

Контактные поверхности с шероховатостью:

$R_a$  max 16 мкм

Погрешность цилиндричности:  $0,02 \pm 0,04$  мм



d x D mm	Артикул	L1 mm	L2 mm	B mm	Крутящий момент Nm	Нагрузка KN	Поверхностное давление		Зажимные винты				Вес Kg.
							Вала N/mm <sup>2</sup>	Ступицы N/mm <sup>2</sup>	DIN 912 12,9	Момент затяжки Nm	Размер	№	
25 x 55	BK011025055EMT	32	40	46	799	64	314	107	6	M6x35	17	0,50	
28 x 55	BK011028055EMT	32	40	46	895	64	281	107	6	M6x35	17	0,60	
30 x 55	BK011030055EMT	32	40	46	959	64	262	107	6	M6x35	17	0,42	
35 x 60	BK011035060EMT	44	54	60	1306	75	185	83	7	M6x45	17	0,70	
38 x 75	BK011038075EMT	44	54	62	2567	135	308	121	7	M8x50	41	0,70	
40 x 75	BK011040075EMT	44	54	62	2702	135	293	121	7	M8x50	41	1,04	
42 x 75	BK011042075EMT	44	54	62	2837	135	279	121	7	M8x50	41	1,00	
45 x 75	BK011045075EMT	44	54	62	3040	135	260	121	7	M8x50	41	0,90	
48 x 80	BK011048080EMT	56	64	72	3707	154	216	102	8	M8x55	41	1,40	
50 x 80	BK011050080EMT	56	64	72	3861	154	207	102	8	M8x55	41	1,30	
55 x 85	BK011055085EMT	56	64	72	4779	174	212	108	9	M8x55	41	1,34	
60 x 90	BK011060090EMT	56	64	72	5793	193	216	113	10	M8x55	41	1,60	
65 x 95	BK011065095EMT	56	64	72	6276	193	199	107	10	M8x55	41	1,80	
70 x 110	BK011070110EMT	70	78	88	10951	313	235	120	10	M10x60	83	3,00	
75 x 115	BK011075115EMT	70	78	88	11733	313	220	115	10	M10x60	83	3,30	
80 x 120	BK011080120EMT	70	78	88	13768	344	227	121	11	M10x60	83	3,50	
85 x 125	BK011085125EMT	70	78	88	15959	376	233	127	12	M10x60	83	3,70	
90 x 130	BK011090130EMT	70	78	88	16898	376	220	122	12	M10x60	83	3,80	
95 x 135	BK011095135EMT	70	78	88	17837	376	208	117	12	M10x60	83	5,00	
100 x 145	BK011100145EMT	90	100	112	25029	501	211	113	11	M12x80	145	6,00	
110 x 155	BK011110155EMT	90	100	112	30039	546	209	115	12	M12x80	145	6,20	
120 x 165	BK011120165EMT	90	100	112	38226	637	224	127	14	M12x80	145	7,20	
130 x 180	BK011130180EMT	104	116	130	48270	743	201	117	12	M14x90	230	10,00	
140 x 190	BK011140190EMT	104	116	130	60654	866	217	129	14	M14x90	230	10,20	
150 x 200	BK011150200EMT	104	116	130	69628	928	217	132	15	M14x90	230	10,80	
160 x 210	BK011160210EMT	104	116	130	79220	990	217	134	16	M14x90	230	11,50	
170 x 225	BK011170225EMT	134	148	164	100851	1186	206	116	14	M16x110	360	17,00	
180 x 235	BK011180235EMT	134	148	164	114414	1271	208	119	15	M16x110	360	17,05	
190 x 250	BK011190250EMT	134	148	164	128814	1356	210	119	16	M16x110	360	21,50	
200 x 260	BK011200260EMT	134	148	164	135594	1356	200	115	16	M16x110	360	22,00	
220 x 285	BK011220285EMT	134	148	164	167805	1526	204	118	18	M16x110	360	25,00	
240 x 305	BK011240305EMT	134	150	166	195100	1626	182	131	20	M16x110	360	27,0	
260 x 325	BK011260325EMT	134	150	166	221930	1707	176	129	21	M16x110	360	29,0	
280 x 355	BK011280355EMT	165	177	197	314194	2244	179	131	18	M20x130	690	33,0	
300 x 375	BK011300375EMT	165	177	197	374042	2494	186	138	20	M20x130	690	38,0	



# САМОЦЕНТРИРУЮЩИЕСЯ ЗАЖИМНЫЕ ВТУЛКИ «ВК11»

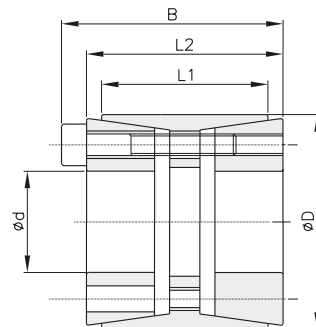
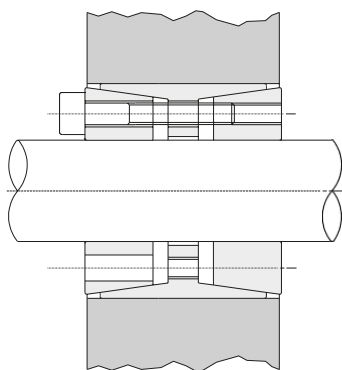
## Самоцентрирующиеся

Допуск посадки: вал h8, ступица H8

Контактные поверхности с шероховатостью:

$R_a$  max 16 мкм

Погрешность цилиндричности:  $0,02 \pm 0,04$  мм



d x D mm	Артикул	L1 mm	L2 mm	B mm	Крутящий момент Nm	Нагрузка KN	Поверхностное давление		Зажимные винты			Вес Kg.
							Вала N/mm <sup>2</sup>	Ступицы N/mm <sup>2</sup>	DIN 912 12,9 N°	Размер	Момент затяжки Nm	
<b>320 x 405</b>	ВК011320405EMT	165	177	197	418936	2618	183	134	21	M20x130	690	41,0
<b>340 x 425</b>	ВК011340425 EMT	165	177	197	466307	2743	180	134	22	M20x130	690	44,0
<b>360 x 455</b>	ВК011360455 EMT	190	203	225	577426	3208	173	130	21	M22x150	930	47,0
<b>380 x 475</b>	ВК011380475 EMT	190	203	225	638541	3361	172	130	22	M22x150	930	50,0
<b>400 x 495</b>	ВК011400495 EMT	190	203	225	733255	3666	178	137	24	M22x150	930	52,0
<b>420 x 515</b>	ВК011420515 EMT	190	203	225	769918	3666	169	131	24	M22x150	930	54,0
<b>440 x 535</b>	ВК011440535 EMT	190	203	225	807670	3666	162	130	24	M22x150	930	57,0
<b>460 x 555</b>	ВК011460555 EMT	190	203	225	844390	3666	155	128	24	M22x150	930	61,0
<b>480 x 575</b>	ВК011480575 EMT	190	203	225	1027650	4275	173	145	28	M22x150	930	63,0
<b>500 x 595</b>	ВК011500595 EMT	190	203	225	1071000	4275	166	140	28	M22x150	930	67,0
<b>520 x 615</b>	ВК011520615 EMT	190	203	225	1193400	4600	171	144	30	M22x150	930	69,0
<b>540 x 635</b>	ВК011540635 EMT	190	203	225	1239300	4600	164	139	30	M22x150	930	71,0
<b>560 x 655</b>	ВК011560655 EMT	190	203	225	1371050	4896	169	144	32	M22x150	930	75,0
<b>580 x 675</b>	ВК011580675 EMT	190	203	225	1419500	4896	163	141	32	M22x150	930	77,0
<b>600 x 695</b>	ВК011600695 EMT	190	203	225	1514700	5040	163	141	33	M22x150	930	79,0